



Notre fonds daté obligataire *Investment Grade* à échéance 2028

par Rothschild & Co Asset Management



“Concordia, Integritas, Industria”

Rothschild & Co, une histoire et un héritage prestigieux

Privilégiant un actionnariat familial, le groupe Rothschild & Co a bâti sa réputation sur une expertise et des compétences dont l'excellence est reconnue à travers le monde.

Forts de notre histoire entrepreneuriale, notre démarche innovante vise à proposer à nos clients des solutions créatives, élaborées dans le respect de nos valeurs, capables de sortir des sentiers battus.

Les connaissances acquises au gré de l'expérience et de nos collaborations avec des experts ont forgé notre solide réputation en matière de conseil et d'identification de nouvelles opportunités.

Plus de 200 ans d'expérience des marchés financiers

Il y a plus de deux cents ans, Mayer Amschel Rothschild, quinquisaïeul de l'actuel Président Exécutif de Rothschild & Co, Alexandre de Rothschild, concluait le premier partenariat familial avec ses enfants, conduisant ses cinq fils à s'établir au cœur des principales places financières européennes de l'époque pour y créer des institutions financières. Leur soutien aux industries et technologies nouvelles vont contribuer à façonner l'avenir du monde.

Nous sommes depuis restés fidèles à la devise ornant les armoiries de la Famille qui prône l'unité, l'intégrité et l'esprit d'entreprise : *Concordia, Integritas, Industria*.



R-co Target 2028 IG

Fonds à échéance | Obligations *Investment Grade* libellées en Euro

Fonds crédit reposant sur une stratégie de portage des obligations jusqu'à maturité, R-co Target 2028 IG investit dans des obligations de toutes zones géographiques de qualité *Investment Grade*⁽²⁾ libellées en euro. Cette stratégie de type "buy and hold" s'appuie sur une sélection de titres dont l'échéance moyenne est comprise entre janvier et décembre 2028.

Période de commercialisation : Jusqu'au 31 décembre 2023

Les 3 points clés de la gestion



Une expérience reconnue
8^e génération de fonds à maturité



Un rendement attractif
Rendement actuariel brut⁽³⁾ : 4,7%



Un portefeuille diversifié
composé de 150 lignes
pour 128 émetteurs

L'équipe de gestion



Emmanuel Petit
Co-gestionnaire du fonds
25 ans d'expérience
Chez Rothschild & Co
depuis 2006

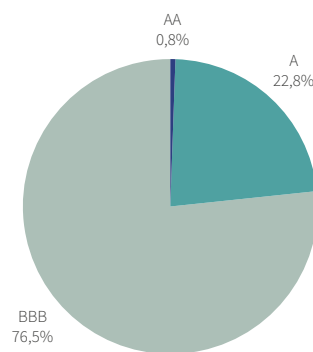


Philippe Lomné
Co-gestionnaire du fonds
13 ans d'expérience
Chez Rothschild & Co
depuis 2010

Positionnement du fonds

Caractéristiques du fonds

Actif Net (M€)	1431
Sensibilité	4,1
Duration	4,3
Maturité moyenne	4,6
Rendement actuariel brut	4,7%



Hors liquidités et fonds

Source : Rothschild & Co Asset Management, 31/08/2023.
L'équipe de gestion est susceptible d'évoluer.

(1) Le règlement européen SFDR (Sustainable Finance Disclosure Regulation), entré en application le 10 mars 2021, vise à harmoniser les obligations de transparence et la publication d'informations en matière de durabilité dans le secteur des services financiers. Il classe les produits financiers en trois catégories : l'article 6 : le produit n'a pas d'objectif de durabilité ; l'article 8 : la communication d'un produit intègre des caractéristiques environnementales et sociales même si ce n'est pas son point central, ni le point central du processus d'investissement ; l'article 9 : le produit a un objectif d'investissement durable.

(2) Titre de créance émis par des entreprises ou États dont la notation est comprise entre AAA et BBB- selon l'échelle de Standard & Poor's.

(3) Au 30/08/2023. Le "taux de rendement actuariel brut" est une estimation à une date donnée du taux de rendement anticipé d'un portefeuille obligataire à condition que les titres soient détenus jusqu'à échéance. Il ne s'agit en aucun cas d'un engagement de performance future du fonds. Il peut, par conséquent, être affecté par les risques de taux d'intérêt, de défauts, de réinvestissement et le fait que les obligations ne soient pas détenues jusqu'à l'échéance. Les allocations et répartitions, géographiques et sectorielles, ne sont pas figées et sont susceptibles d'évoluer dans le temps, dans les limites du prospectus de la SICAV.

La documentation de la SICAV précise que la stratégie d'investissement de la SICAV ne se limite pas à du portage d'obligations : si la société de gestion tendra à conserver les titres jusqu'à leur maturité, elle pourra procéder à des arbitrages en cas d'identification d'une augmentation du risque de défaut d'un des émetteurs en portefeuille et/ou en cas de nouvelles opportunités de marché afin d'optimiser le taux actuariel moyen du portefeuille à l'échéance.

L'investisseur s'expose notamment à un risque de perte en capital.

Pour plus de détails concernant les risques, l'investisseur peut se référer à la section "Profil de risque" du prospectus de cet OPC disponible sur notre site Internet :

am.eu.rothschildandco.com L'investisseur s'expose notamment à un risque de perte en capital.

Caractéristiques juridiques du fonds

R-co Target 2028 IG

Risque SRI

1	2	7	4	5	6	7
---	---	---	---	---	---	---

Action(s)	C EUR	D EUR
Code ISIN	FR001400BU49	FR001400BU56
Date de création		09/09/2022
Valorisation		Quotidienne
Heure limite de souscription/rachats		Avant 12H00
Date de règlement		VL + 2
Frais de gestion et autres frais administratifs	0,90%	0,90%
Commission de surperformance		Néant
Coûts de transaction		0,23%
Durée de placement recommandée		Jusqu'au 31 décembre 2028
Risque principal		Risque de perte en capital

L'indicateur synthétique de risque permet d'apprécier le niveau de risque de ce produit par rapport à d'autres. Il indique la probabilité que ce produit enregistre des pertes en cas de mouvements sur les marchés ou d'une impossibilité de notre part de vous payer. L'indicateur de risque part de l'hypothèse que vous conservez le produit jusqu'au 31 décembre 2028. Le risque réel peut être très différent si vous optez pour une sortie avant échéance, et vous pourriez obtenir moins en retour. Nous avons classé ce produit dans la classe de risque 2 sur 7, qui est une classe de risque basse et reflète principalement son positionnement sur le risque de crédit et les produits de taux dont l'échéance résiduelle au 31 décembre 2028 sera inférieure ou égale à 1 an. Autrement dit, les pertes potentielles liées aux futurs résultats du produit se situent à un niveau faible et, si la situation venait à se détériorer sur les marchés, il est très peu probable que notre capacité à vous payer en soit affectée. Ce produit ne prévoyant pas de protection contre les aléas de marché ni de garantie en capital, vous pourriez perdre tout ou partie de votre investissement.

Autres risques matériellement pertinents et non pris en compte par l'indicateur :

- Impact des techniques telles que des produits dérivés : L'utilisation des produits dérivés peut amplifier l'impact des effets de mouvement de marché du portefeuille.

Pour plus d'informations sur les frais et les risques, veuillez-vous référer au prospectus et au DIC PRIIPS de l'OPC disponibles sur le site internet : <https://am.fr.rothschildandco.com/fr/>

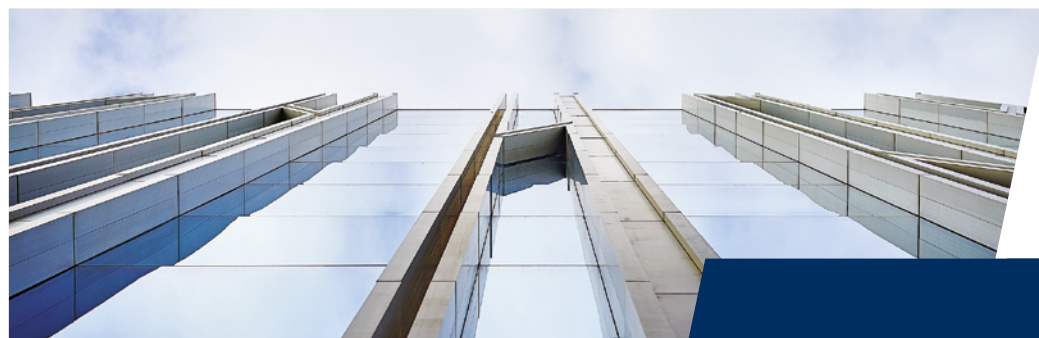
Avertissements

Document à caractère publicitaire, simplifié et non contractuel. Les informations, commentaires et analyses contenus dans ce document sont fournis à titre purement informatif et ne sauraient être considérés comme un conseil en placement, un conseil fiscal, une recommandation ou un conseil en investissement de la part de Rothschild & Co Asset Management. Bien que ce document ait été préparé avec le plus grand soin à partir de sources réputées fiables par Rothschild & Co Asset Management, il n'offre aucune garantie quant à l'exactitude et à l'exhaustivité des informations et appréciations qu'il contient, qui n'ont qu'une valeur indicative et sont susceptibles d'être modifiées sans préavis. R-co Target 2028 IG est un compartiment de la Société d'Investissement à Capital Variable de droit français "R-co 2", dont le siège social est 29, avenue de Messine – 75008 Paris, immatriculée 889 511 747 RCS PARIS. Les informations ne présument pas de l'adéquation de l'OPC présenté au profil et à l'expérience de chaque investisseur individuel. Rothschild & Co Asset Management ne saurait être tenu responsable d'aucune décision prise sur le fondement des éléments contenus dans ce document ou inspirée par eux. En cas de doute, et avant toute décision d'investir, nous vous recommandons de prendre contact avec votre conseiller financier ou fiscal. L'Organisme de Placement Collectif (OPC) présenté ci-dessus est organisé selon la loi française, et réglementé par l'Autorité des marchés financiers (AMF). L'investissement dans des parts ou actions de tout OPC n'est pas exempt de risques. Avant tout investissement, il est impératif de lire attentivement le DIC PRIIPS et prospectus de l'OPC, et plus particulièrement sa section relative aux risques. Chaque investisseur doit également s'assurer des juridictions dans lesquelles les parts ou actions de l'OPC sont enregistrées. Le DIC PRIIPS/prospectus complet est disponible sur notre site Internet : www.am.eu.rothschildandco.com. La valeur liquidative (VL) / valeur nette d'inventaire (VNI) est disponible sur notre site internet. Les informations présentées ne sont pas destinées à être diffusées et ne constituent en aucun cas une invitation à destination de ressortissants des États-Unis ou de leurs mandataires. Les parts ou actions de l'OPC présenté dans ce document ne sont pas et ne seront pas enregistrées aux États-Unis en application du U.S. Securities Act de 1933 tel que modifié ("Securities Act 1933") ou admises en vertu d'une quelconque loi des États-Unis. Ces parts ou actions ne doivent ni être offertes, vendues ou transférées aux États-Unis (y compris dans ses territoires et possessions) ni bénéficier, directement ou indirectement, à une "U.S. Person" (au sens du règlement S du Securities Act de 1933) et assimilées (telles que visées dans la loi Américaine dite "HIRE" du 18/03/2010 et dans le dispositif FATCA). Les chiffres cités ont trait aux années écoulées. Les performances passées ne sont pas un indicateur fiable des performances futures, et ne sont pas constantes dans le temps. La valeur des investissements et des revenus en découlant peut varier à la hausse comme à la baisse, et n'est pas garantie. Il est donc possible que vous ne récupériez pas le montant initialement investi. Les variations des taux de change peuvent affecter à la hausse comme à la baisse la valeur des investissements et des revenus en découlant, lorsque la devise de référence de l'OPC est différente de la devise de votre pays de résidence. Les OPC dont la politique d'investissement vise plus particulièrement des marchés ou secteurs spécialisés (comme les marchés émergents) sont généralement plus volatils que les fonds plus généralistes et d'allocation diversifiée. Pour un OPC volatil, les fluctuations peuvent être particulièrement importantes, et la valeur de l'investissement peut donc chuter brusquement de façon importante. Les performances présentées ne tiennent pas compte des éventuels frais et commissions perçus lors de la souscription et rachat des parts ou actions de l'OPC concerné. Les portefeuilles, produits ou valeurs présentés sont soumis aux fluctuations du marché et aucune garantie ne peut être donnée quant à leur évolution future. Le traitement fiscal dépend de la situation individuelle de chaque investisseur, et peut faire l'objet de modifications.

Rothschild & Co Asset Management, Société de gestion de portefeuille au capital de 1 818 181,89 euros, 29, avenue de Messine – 75008 Paris. Agrément AMF N° GP 17000014, RCS Paris 824 540 173. Toute reproduction partielle ou totale de ce document est interdite, sans l'autorisation préalable de Rothschild & Co Asset Management, sous peine de poursuites.

À propos de la division Asset Management de Rothschild & Co

Division spécialisée en gestion d'actifs du groupe Rothschild & Co, nous offrons des services personnalisés de gestion à une large clientèle d'investisseurs d'institutionnels, d'intermédiaires financiers et de distributeurs. Nous articulons notre développement autour d'une gamme de fonds ouverts, commercialisés sous cinq marques fortes : Conviction, Valor, Thematic, 4Change et OPAL, bénéficiant de nos expertises de long terme en gestion active et de conviction ainsi qu'en architecture ouverte. Basés à Paris et implantés dans 9 pays en Europe, nous gérons plus de 27 milliards d'euros et regroupons près de 160 collaborateurs. Plus d'informations sur : www.am.eu.rothschildandco.com



Rejoignez-nous
sur **LinkedIn** 

Retrouvez toutes les
informations sur
am.eu.rothschildandco.com

 **Rothschild & Co**
Asset Management